



# MUSÉE BALZAC

## Château de Saché

### GROUPES 2020



***Puis je vis dans un fond les masses romantiques du château de Saché, mélancolique séjour plein d'harmonies, trop graves pour les gens superficiels, chères aux poètes dont l'âme est endolorie.***

Honoré de Balzac, *Le Lys dans la vallée*

### UN LIEU ROMANTIQUE

Le château de Saché est un manoir imprégné d'une atmosphère paisible, mélancolique, entouré de son parc et de bois centenaires, dominant la vallée de l'Indre. Il fait revivre le charme de la **vie de château** tel qu'Honoré de Balzac l'appréciait à chacun de ses séjours à Saché, entre 1825 et 1848. En visitant le **grand salon** et la **salle à manger**, richement décorés et meublés, on s'attend à le retrouver jouant au tric-trac avec son hôte, Jean Margonne. Dans sa petite **chambre**, pièce la plus émouvante du musée, on l'imagine travaillant comme un *galérien de plume et d'encre* à ses romans les plus célèbres (*Le Père Goriot, Illusions perdues, César Birotteau...*).

### AU CŒUR DU GÉNIE LITTÉRAIRE

Honoré de Balzac (1799-1850) est l'un des écrivains les plus traduits de la planète. Il a composé une centaine d'œuvres en moins de vingt ans. La **correspondance** et les **épreuves corrigées** exposées dans le musée témoignent du rythme de travail acharné qu'il s'est imposé. Au cours de ses séjours au château de Saché, il travaillait jusqu'à seize heures par jour, s'abreuvant de café. Quarante ans après sa mort, **Auguste Rodin** réalise un **Monument à Balzac** qui rend hommage au génie littéraire du romancier : la longue genèse de cette œuvre est retracée dans la salle Rodin où plâtres originaux et bronzes de l'artiste sont présentés.

### UNE HISTOIRE DES DÉSIRES ET DES PASSIONS

Au fil de votre visite, revivez l'amour passionné d'Henriette de Mortsau et Félix de Vandenesse (*Le Lys dans la vallée*), le mystérieux retrait en Touraine de Lady Brandon (*La Grenadière*), l'avidité et la cupidité des abbés Troubert et Birotteau (*Le Curé de Tours*) ou encore l'ambition démesurée de Rastignac (*Le Père Goriot*). Meubles, objets, sculptures, peintures, estampes restituent l'univers de *La Comédie humaine*, depuis ses intérieurs jusqu'à ses 2500 personnages.

## Les +

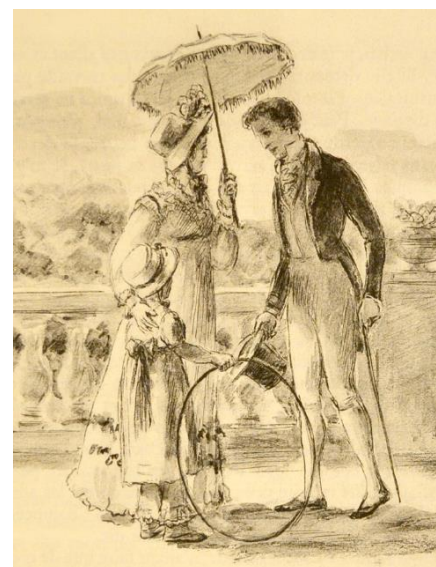
>> un lieu insolite, un refuge paisible sur le circuit des Châteaux de la Loire.

>> un accueil de qualité, soucieux du confort et de la satisfaction des visiteurs.

>> une large offre d'activités de médiation (visites thématiques, visites assorties de dégustation de café, ateliers).

>> des collections exceptionnelles : manuscrits de Balzac, œuvres de Rodin, décors de papiers peints, meubles du Mobilier national, presses anciennes.

>> une visite complémentaire du château d'Azay-Le-Rideau et du château de l'Islette.



# OFFRE DE VISITE pour les groupes adultes

## Visite libre du musée

avec document de visite (F, GB, D).

Fiches de salle disponibles tout au long du parcours de visite (F, GB, D).



## Présentation ou visite guidée du musée

Au cours d'une présentation (20 min.) ou d'une visite guidée (1h), découverte des rapports entre Balzac et la

Touraine et de sa vie quotidienne à Saché. Évocation des œuvres littéraires inspirées de la Touraine et de celles écrites à Saché.

(F, GB)

## Présentation ou visite thématique

### LE LYS DANS LA VALLÉE

Au cours d'une présentation (20 min.) ou d'une visite guidée (1h), exploration du roman *Le Lys dans la vallée* et de ses liens avec Saché.

#### Autres visites thématiques possibles :

- Balzac à Saché, la vie de château vers 1830\*
- Balzac et le voyage,
- Une partie de campagne balzacienne\*,
- Visite Patrimoine (collections et conservation)\*,
- Balzac, romancier des femmes,
- Balzac, architecte d'intérieurs\*

## ATELIER D'ÉCRITURE

Invitation à l'écriture dans les lieux d'inspiration d'Honoré de Balzac. Durée : 2h30.

## Présentation (20 min.)

### ou visite guidée du musée (1h)

+ **DÉGUSTATION de CAFÉ** (+30 min.) : initiation à la préparation idéale du café selon Balzac et dégustation de café.

+ **SIESTE BALZACIENNE** (+30 min.) : allongé dans un transat, écoutez des textes de Balzac lus par une médiatrice du musée.

+ **SALON MUSICAL** (+30 min.) : immergez-vous dans l'univers des salons appréciés de Balzac en écoutant une médiatrice commenter des pièces musicales et faire résonner un piano Érard de 1849.

## Visite thématique BALZAC, DU MANUSCRIT À L'IMPRIMERIE avec mise en service d'une presse typographique

Découverte du château de Saché comme lieu d'écriture, évocation des romans écrits à Saché, initiation à l'univers de l'imprimerie au temps de Balzac à travers la mise en service d'une presse typographique. Durée : 1h.

### OU ATELIER IMPRIMERIE

Découverte de l'univers de l'imprimerie évoqué dans le roman *Illusions perdues* avec mise en service de la presse typographique. L'atelier comprend une visite du musée sur le thème *Balzac imprimeur imprimé*. Durée : 2h.

## Visite thématique "DE BALZAC À RODIN. L'art et La Comédie humaine"

Découverte des collections de sculptures du musée. Durée : 1h.

### OU VISITE-ATELIER MODELAGE\*

La visite thématique est complétée d'une initiation au modelage dans la perspective d'une pratique qui aide à l'observation des sculptures de Rodin. Durée : 2h.

## INFORMATIONS PRATIQUES

### Horaires

Avril à juin, sept. : 10h-18h, tlj  
Juillet et août : 10h-19h, tlj  
Oct. à mars : 10h-12h30 - 14h-17h  
(fermé le mardi, les 01/01 et 25/12)

### Tarifs

- Présentations et visites guidées :  
tarif groupe (15 pers. min.) : 5 € / tarif pro : 4 €
- Visites thématiques, visites assorties d'une dégustation de café, d'une sieste balzacienne ou d'un salon musical : tarif groupe (15 pers. min.) : 7,50 € / tarif pro : 6,50 €
- Ateliers : 9 € par pers. (7 € à partir de 15 pers.)

### Capacité

- Visites guidées : max. 25 pers. par groupe. Pour les groupes supérieurs à 25 personnes, constitution de deux groupes avec un départ différé de 20 minutes.
- Ateliers : max. 20 pers. par atelier.

### Renseignements et réservations

Musée Balzac  
Château de Saché  
Rue du château, 37190 Saché  
Tél. : 02 47 26 86 50 / Fax : 02 47 26 80 28 /  
museebalzac@departement-touraine.fr  
www.musee-balzac.fr

# POUR SUIVRE VOTRE VISITE

## sur les pas de Balzac



### DANS LA VALLÉE DE L'INDRE

---

#### **Randonnée pédestre *Le Lys dans la vallée***

Découvrez les paysages du roman en parcourant librement le circuit pédestre *Le Lys dans la vallée*. *Saché/Pont-de-Ruan* (label Balade en Touraine, téléchargement sur [www.musee-balzac.fr](http://www.musee-balzac.fr)).

**\*Le musée Balzac propose des visites thématiques complémentaires de visites-conférences proposées par le Château d'Azay-Le-Rideau (*La vie de château au XIX<sup>e</sup> siècle, Du jardin Renaissance au parc et botanique, Histoire du mobilier à travers les collections du château, La France du patrimoine : l'exemple d'Azay-Le-Rideau*) et le Château de l'Islette (*Rodin et Camille Claudel au Château de l'Islette*) :**

#### **Château d'Azay-Le-Rideau (7 km) - [www.azay-le-rideau.fr](http://www.azay-le-rideau.fr)**

Alors que Balzac séjourne régulièrement au château de Saché, il côtoie les propriétaires du château d'Azay-Le-Rideau, les Biencourt, qui viennent déjeuner à Saché ou l'invitent à Azay. En juin 1848, juste avant de repartir pour Paris, Balzac passe deux nuits au château d'Azay-Le-Rideau. Découvrez les appartements Biencourt nouvellement restaurés (visite-conférence sur réservation).

#### **Château de l'Islette (9 km) - [www.chateaudelislette.fr](http://www.chateaudelislette.fr)**

Après avoir obtenu en 1891 la commande d'une œuvre représentant Honoré de Balzac, Auguste Rodin vient séjourner au château de l'Islette avec Camille Claudel pour s'imprégner du pays natal de l'illustre romancier. Il modèle l'*Étude de nu C* dont un exemplaire en plâtre est exposé au musée Balzac. Visites guidées sur réservation pour les groupes.

### À TOURS (25 km)

---

#### **Tours, Ville d'Art et d'Histoire - [www.tours-tourisme.fr](http://www.tours-tourisme.fr)**

Découvrez librement le parcours pédestre *Laissez-vous conter Balzac* ou suivez une visite guidée « Tours au temps de Balzac » organisée par l'office du tourisme pour parcourir la ville natale du romancier en évoquant sa vie et son œuvre.

#### **Musée des Beaux-arts de Tours - [www.mba.tours.fr](http://www.mba.tours.fr)**

Plusieurs portraits de Balzac sont conservés : Honoré de Balzac par Louis Boulanger (huile sur toile, 1836), Achille Devéria (attr., lavis, vers 1829) et Gérard Seguin (pastel, 1841). Visites-conférences du musée sur réservation.

### À PARIS (270 km)

---

#### **Maison de Balzac (47 rue Raynouard, 16<sup>e</sup> arr.) - [maisondebazac.paris.fr](http://maisondebazac.paris.fr)**

Nichée sur les coteaux de Passy, la Maison de Balzac est la seule des demeures parisiennes du romancier qui subsiste aujourd'hui. C'est dans le cabinet de travail que Balzac a corrigé, de 1840 à 1847, l'ensemble de *La Comédie humaine*. Visites-conférences thématiques proposées (réservations auprès du service culturel et pédagogique).

#### **Visites-parcours Balzac à Paris - [maisondebazac.paris.fr](http://maisondebazac.paris.fr)**

Du quartier Latin au Marais, redécouvrez Paris à travers la vie et l'œuvre de Balzac. Plusieurs visites-parcours commentées sont proposées. Réservations auprès du Service culturel et pédagogique de la Maison de Balzac.